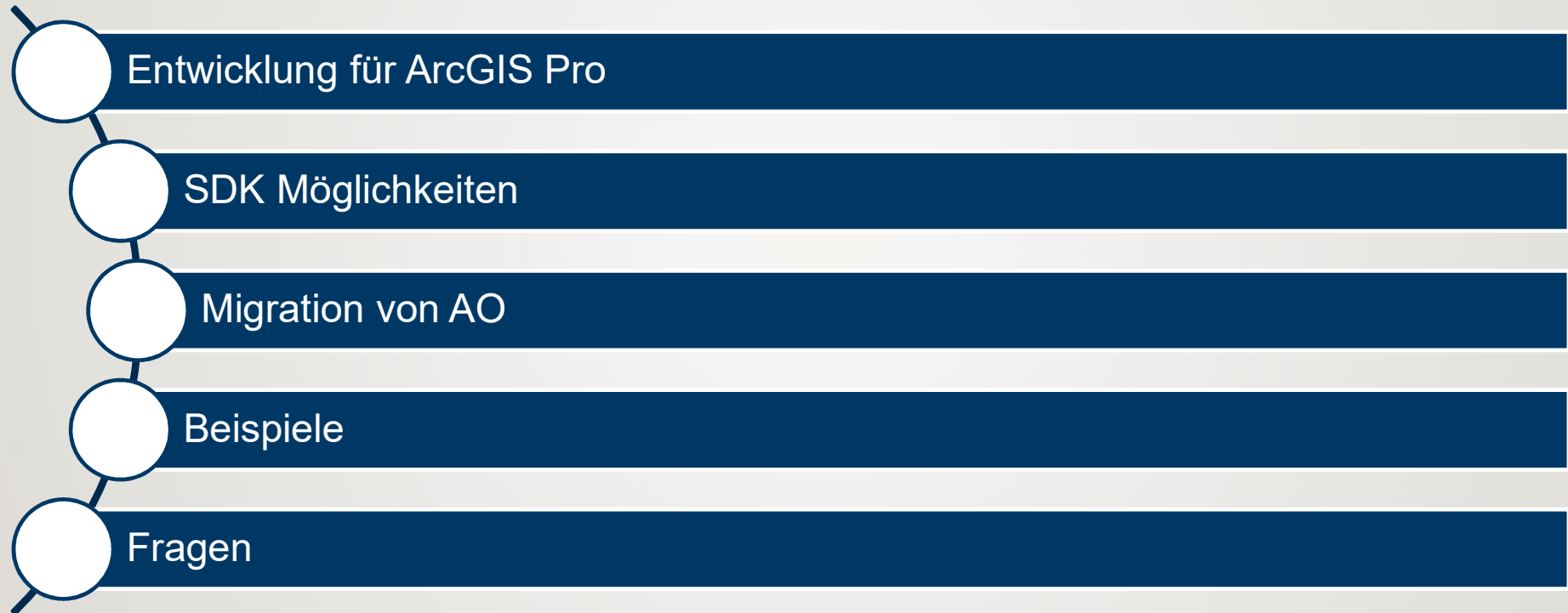


# Einführung zum ArcGIS Pro SDK

Christoph Spörri, CTO Geocom Informatik AG



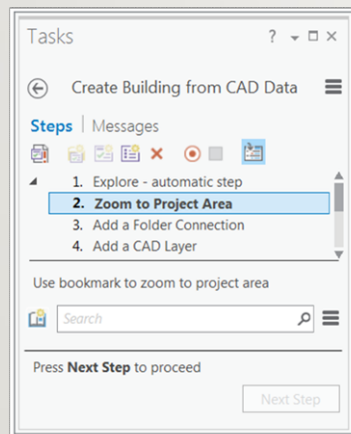
# Agenda

- 
- Entwicklung für ArcGIS Pro
  - SDK Möglichkeiten
  - Migration von AO
  - Beispiele
  - Fragen

# Erweiterungsmöglichkeiten für ArcGIS Pro

## Tasks

- Konfiguration von fixen Abläufen
- Keine Entwicklung



## ArcPy

- Automatisierung
- Bestehende Skripts können übernommen werden



## Entwicklung mit .Net

- UI Anpassungen
- Integration von Funktionen in ArcGIS Pro



# Was ist das SDK für ArcGIS Pro?

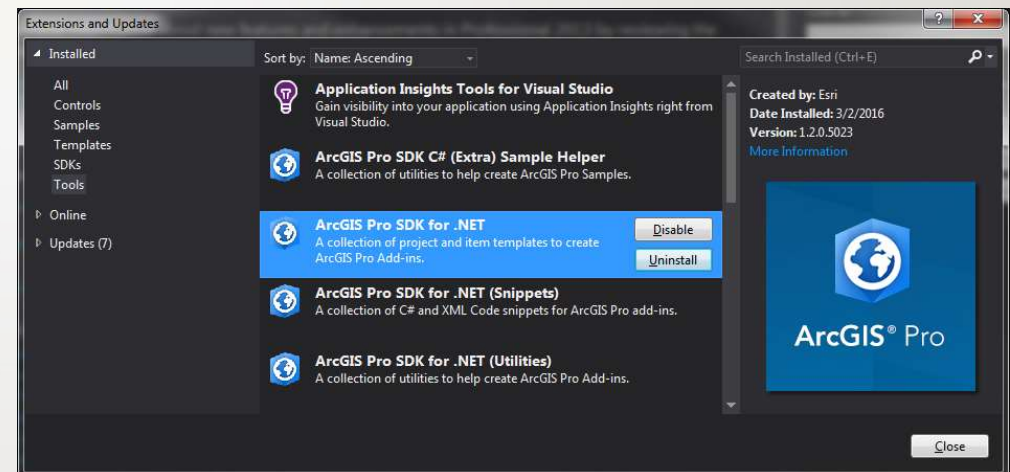
Released mit ArcGIS Pro 1.1 im Juli 2015

Microsoft .NET – Visual Studio 2013 und 2015

Moderne, asynchrone Entwicklung

Erweiterungen als Add-in entwickelt

[Ressourcen](#) – Dokumentation und Beispiele

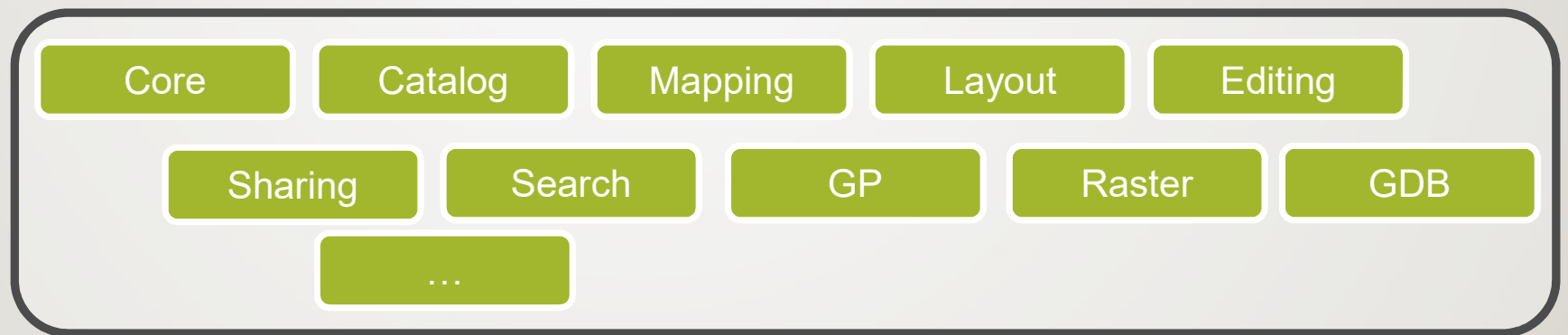


## Was ist mit dem SDK möglich?

Umfangreiches API

Feingranulare Komponenten

Neue SDK Funktionalität mit jedem neuen Release



## Migration zum Pro SDK ist eine Chance!

Existierender ArcObject Code nicht wieder verwendbar

Review der neuen Konzepte und erste Prototypen entwickeln

Migrationsplan erstellen

Welche Funktionen braucht es noch?

Welche Funktionen gibt es neu / gibt es nicht mehr?

Wie sollen die Funktionen neu umgesetzt werden?

**Live Demo**

